

Cod. 105 Rubinetto collo cigno 3/8" M (3/8" F a richiesta) con regolatore di flusso
Push button tap 3/8" M (3/8" F on request) with flow regulator

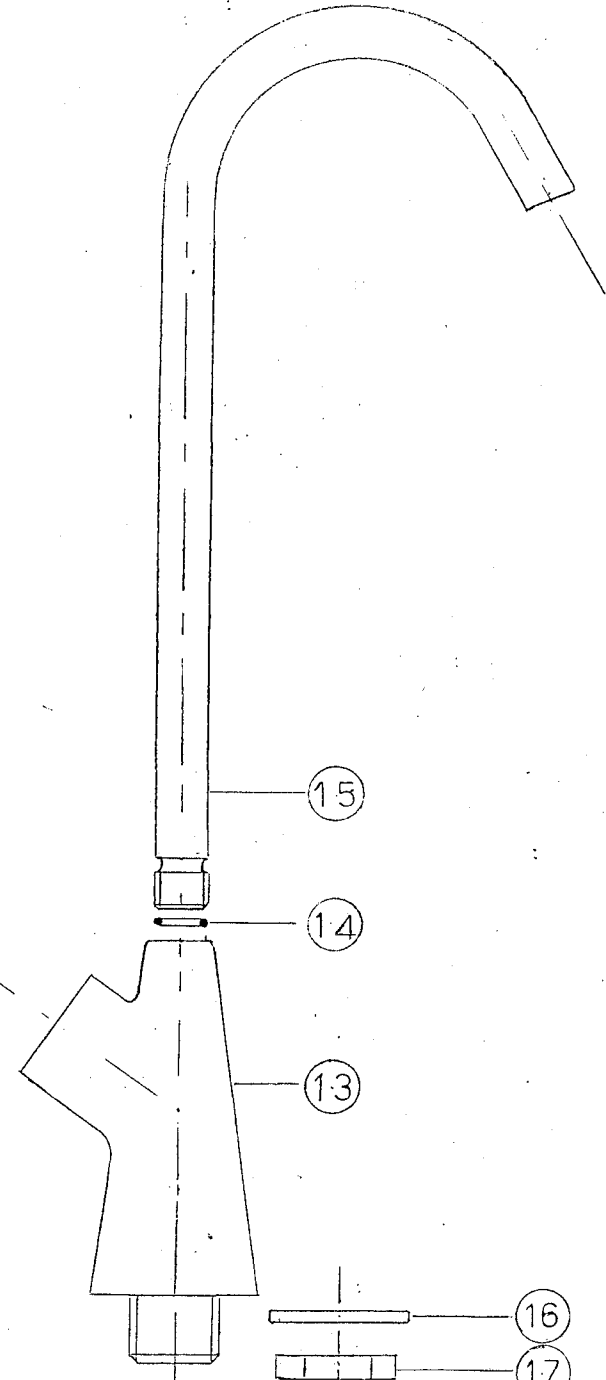
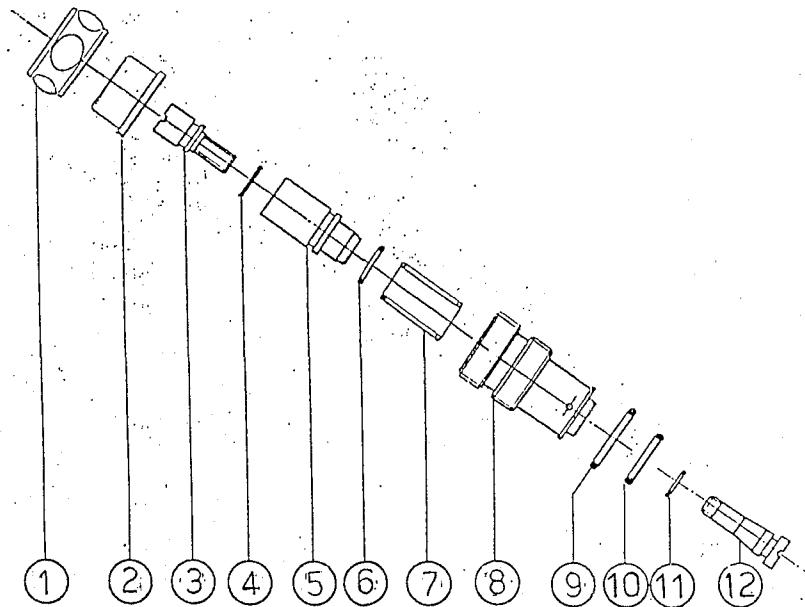
Consigliamo di utilizzare il rubinetto con una pressione d'entrata max. 3 BAR (per pressioni superiori è possibile montare un riduttore di pressione, tipo il ns. art. 800.001).

This tap is optimal for inlet pressure of maximum 3 BAR (for greater pressures is possible to use a pressure regulator; like our art. 800.001).

Temperatura massima d'esercizio 70°.
 Maximum working pressure 70°.

Note: regolazione flusso sotto il pulsante
 flow control under de button

N.	Nome/name	Materiale/material
1	Calotta/ nut	Ottone/ Brass CW614N
2	Pulsante/ push button	Ottone/ Brass CW614N
3	Vite/ Schrew	Ottone/ Brass CW614N
4	O-ring	NBR70SH
5	Corpo CH11/ Piece CH11	Ottone/ Brass CW614N
6	O-ring	NBR70SH
7	Molla/ Spring	Inox Aisi302' Stainless Steel
8	Vitone/ Head Screw	Ottone/ Brass CW614N
9	O-ring	NBR70SH
10	O-ring	NBR70SH
11	O-ring	NBR70SH
12	Vite/ Schrew	Ottone/ Brass CW614N
13	Corpo/ Body	Ottone/ Brass CW617N
14	O-ring	NBR70SH
15	Canna/ Pipe	Ottone/ Brass OT63
16	Guarniz.piana/gasket	NBR70SH
17	Dado/nut	Ottone/Brass CW614N



RUB. COLLO CIGNO		ART. 105	380	N. Dis.:
N. Pezzi	Denominazione	MaterialeOT	Peso finito gr.	Toller. Gener.: ±0.1
				Scala: 1:1
				Trattamento: CR.
				Data:
				Disegnatore:
Modifiche:				